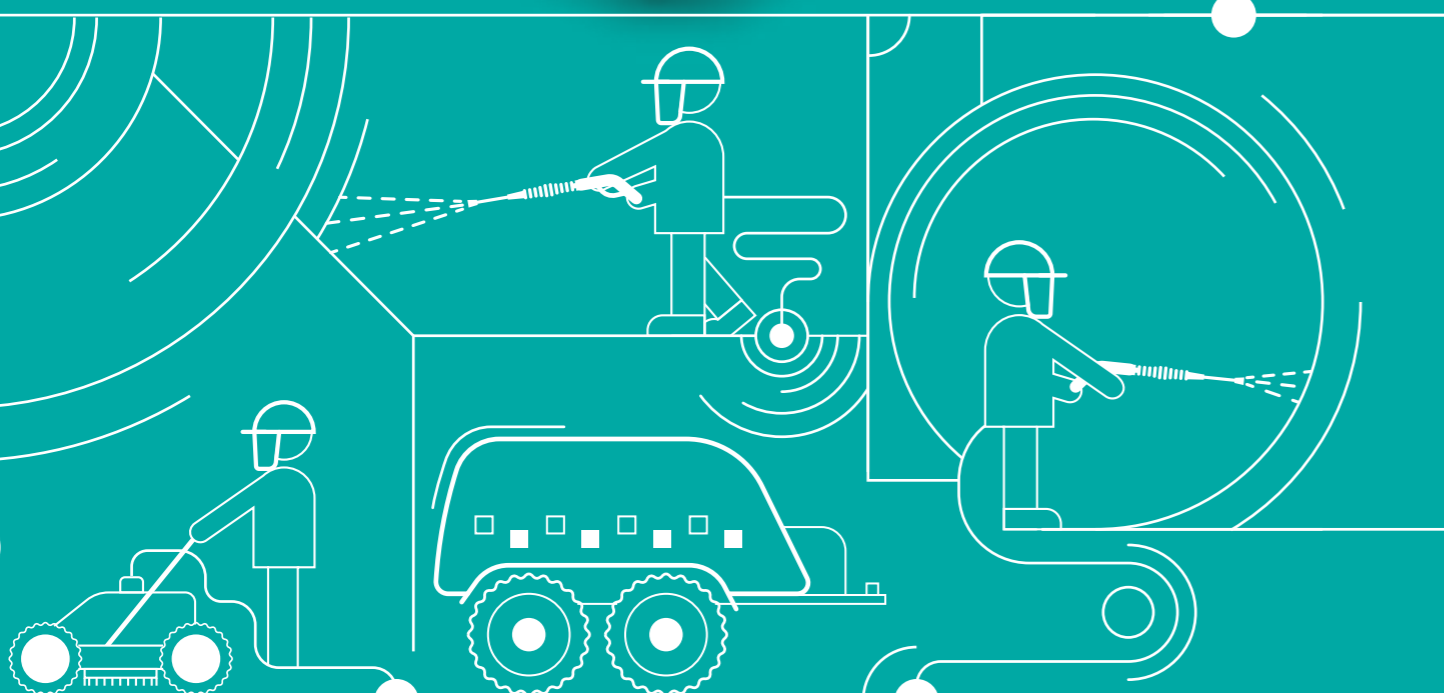




Wheel Jet

HW Series



Innovative Solutions for Industrial Cleaning

Technical Data Sheet

	Model Number	HW06E1	HW13E1	HW22E1
	Max. pressure	200 bar	300 bar	500 bar
	Max. flow	15 lpm	21 lpm	22 lpm
	Pump power, RPM	6 kw, 1455 rpm	12.6 kw, 1460 rpm	22 kw, 1470 rpm
	Water inlet pressure	1-5 bar	1-5 bar	1-5 bar
	Max. Water inlet temperature	40° C	40° C	40° C
	Electrical power	7.5 kw	15 kw	22 kw
	Electrical connection	400 V, 50 Hz, 12.6 A	400 V, 50 Hz, 25 A	400 V, 50 Hz, 37 A
	Cable length	10 m	10 m	10 m
	Guarantee period	12 months	12 months	12 months
	Standard nozzle size	045 US gal/min	050 US gal/min	040 US gal/min
	Pump protection timer	Included	Included	Included
	Water filter	Included	Included	Included
	Max. temp	140 °C	140 °C	140 °C
	ΔT @ Max. flow	115 °C	90 °C	85 °C
	Heating Power	160,000 Kcal/h	160,000 Kcal/h	160,000 Kcal/h
	length x width x height	1400 x 1200 x 900 mm 1700 x 1200 x 1000 mm (with device handle)	1400 x 1200 x 950 mm 1700 x 1200 x 1000 mm (with device handle)	1600 x 1300 x 1000 mm 1800 x 1300 x 1000 mm (with device handle)
	Weight	170 kg	270 kg	320 kg

امکانات و تجهیزات عمومی دستگاه

• شیلنگ فشار قوی ۱۰ متری، ۱۵۵ درجه	• پمپ برند اروپایی
• فیلتر آب ورودی	• الکتروموتور الکتروژن
• تفنگی، لنس و نازل تیغه‌ای	• تابلو استاندارد با درجه حفاظت IP۵۴
• گیج فشار	• تایمر محافظ پمپ
• نازل تیغه ای	• سیستم کنترل محافظ موتور
• کویل استیل با طول عمر بالا	• شاسی چهارچرخ با امکان جابجایی آسان و مانور بالا
• کنترلر تنظیم دما	• شیر تنظیم فشار



تامین قطعات



سرویس و نگهداری



امکان اجاره



۱ سال گارنتی
۱۰ سال خدمات پس از فروش

MONIB Co. Ltd.

Number.9, 58th Street, 17th km
Lashgari Highway, Tehran, Iran
Tel: +982137824000, Postal Code: 1388143111
www.monibco.com



فون توسعه مَنیب

تهران، کیلومتر ۱۷ بزرگراه شهید لشگری
قبل از بلوار کرمان خودرو، خیابان ۵۸، پلاک ۹
کدپستی: ۱۳۸۸۱۴۳۱۱۱ | تلفن: ۰۲۱-۳۷۸۲۴۰۰۰
mail@monibco.com



2 پمپ برند اروپایی
European Pump

4 گیج فشار
Pressure Gauge

6 سویچ فشار
Pressure Switch

8 شیلنگ فشار قوی ۱۰ متری
10 Meters High Pressure Hose

10 فیلتر آب ورودی
Inlet Water Filter

12 کویل استیل
Stainless Steel Coil

1 موتور الکتریکی الکتروژن
Electrogen Electric Motor

3 نازل تیغه ای
Flat Jet Nozzle

5 شیر تنظیم فشار
Pressure Regulating Valve

7 گان و لنس
Gun & Lance

9 فرمان پذیری راحت
Easy Handling

11 کابل سه فاز ۱۰ متری
10 meters 3 phase cable



Wheel jet HW Series 200-500 bar



Introduction of Product Components